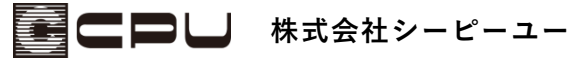


**NEWS RELEASE**

## 処理スピード&入力フローを改善 入力負担を軽減し多様化するお客様の声に柔軟に応える

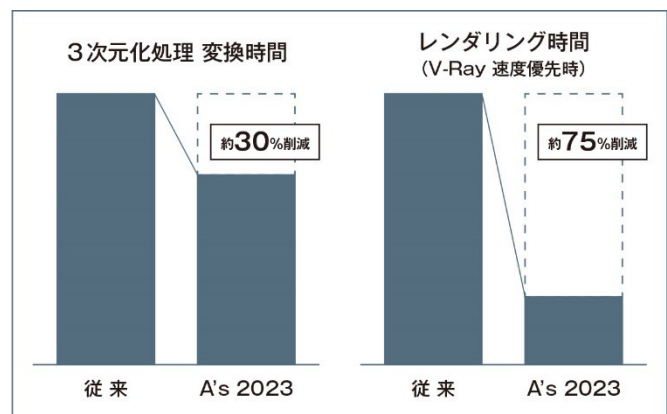
### 建築3次元CAD「A's 2023」新登場

株式会社シーピーユー（本社：石川県金沢市西泉4-60、代表取締役 木屋満晶）は、処理速度と入力フローの改善によりCAD入力の負担を軽減し、多様化するお客様に応える提案を実現する建築3次元CADの最新版「A's 2023（エース2023）」を2022年12月6日（火）にリリースいたします。

建設業界では、少子高齢化による労働者人口の減少に伴い人手不足が深刻化する中、2024年4月には「働き方改革関連法」の猶予期限を迎えます。長時間労働や人手不足などの解消に向け、本格的に改善への取り組みが必要となってきました。加えて、昨今は働き方やライフスタイルが多様なことや住宅に関する情報もインターネットですぐに入手できることから、消費者の価値観が多様化しています。また、建設業である弊社ユーザー様の声を分析すると、設計作業の効率化や省力化をはじめ、提案力強化につながる要望が多いことがわかりました。

こうした背景を受け、A's 2023では、CAD業務をより短時間で実現できるようアプリケーションの動作を見直し、処理速度を大幅にアップしています。

入力した住宅の間取りをCGによる立体的な完成イメージで表現する3次元化の処理を高速化し、変換時間を弊社同シリーズの従来製品と比較して約30%削減しました。室内に配置する家具やキッチンなどのオブジェクトが多いほど削減効果が高く、表示までの待ち時間を大幅に短縮します。より高画質で写真のような完成イメージを出力できるレンダリング方式（V-Ray:ブレイイ）は、クオリティを損なうことなく変換時間を約75%削減できました。



▲ 3次元化処理とレンダリング時間の改善効果

また、本製品では従来の入力フローを見直し、CAD担当者の負担軽減とお客様への提案の幅が広がる機能を追加しています。

### 屋根自動配置の拡張

間取りから屋根形状を予測する屋根自動配置機能に、外観がすっきりした印象の箱型に見える三方パラペット屋根を追加しました。従来、補助線を入力し三方向のパラペット（立ち上がりの壁）の配置が必要でしたが、屋根の流れる方向を指定するだけで他の三方に自動でパラペットが配置できるようになりました。

### カーテン設置でお客様の満足度向上

カーテンの種類と配置したい区画を選択するだけで一括自動配置できるカーテン自動配置機能を追加しました。クロスなどと合わせてコーディネートしたり、カーテンレールとドアや家具との干渉をチェックしたりなど、お客様が住んでからの後悔を未然に防ぎ、満足度向上につながります。

### おうち時間を充実させる中庭提案

区画名を「中庭」に指定することで屋外であることを認識し、基礎や外壁などの仕様が自動設定され、簡単に中庭を表現できるようになりました。中庭によって日当たりや風通しがよくなることはもちろん、人目に触れることがないプライベートな空間を作り出すことができます。お客様の生活に彩りを与える住宅提案を実現します。

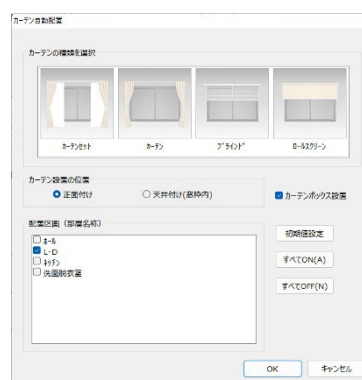
### コーナー間仕切りで柔軟な間取りを提案

部屋の一角がプライベート空間となるコーナー間仕切りの表現が可能になりました。例えば、広々としたリビングの一角にコーナー間仕切りを利用したテレワーク用の書斎を設けることができます。フレキシブルな間取りの提案に最適です。

A's 2023 は、処理速度の向上と入力フローの簡略化によって、資料作成や設計作業をより効率的、より省力化し、作業負担を軽減しながらも、多様化するお客様の要望を叶える魅力的な提案を実現します。



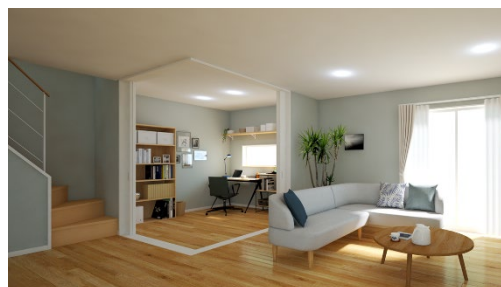
▲ 屋根自動配置の設定画面



▲ カーテン自動配置の設定画面



▲ 中庭



▲ コーナー間仕切りを使った書斎

製品名	建築 3 次元 CAD「A's 2023 (エース 2023)」
提供開始	2022 年 12 月 6 日 (火)
価 格	定価 55 万円 (税込) ~ ※エースユーザー様 (サポート会員にご加入の方) は、追加費用不要です。

※開発中につき、予告なく仕様を変更する場合があります。

[本件に関するお問い合わせ]

株式会社シーピーユー 企画課 TEL.076-280-8023 E-mail kikaku@cpu-net.co.jp